

[聖和小学校の115年とその未来]

聖和小学校115年の記憶
今日からつくる未来の記憶

平成28年2月13日

於：旭川市立聖和小学校閉校式典 惜別の会

報告：聖和地域維持活性化推進協議会

聖和小学校の施設利用

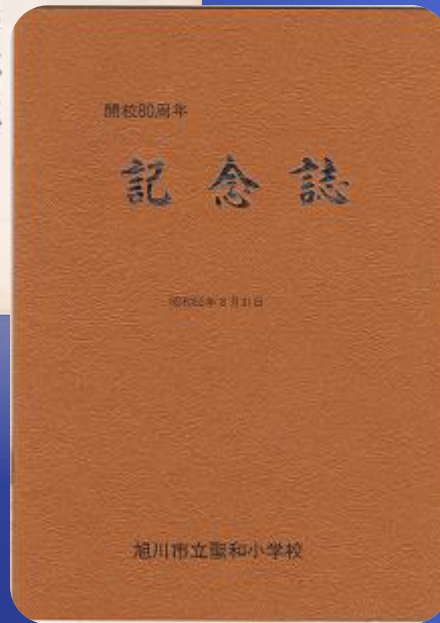
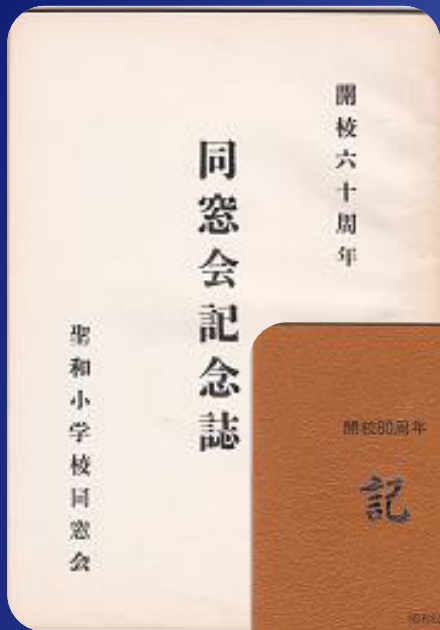
何をするか
何故活用するか
の提案が最重要項目ではない
の提案が最重要項目

聖和小学校の未来：その役割は？

これまで、閉校後の活用でよくあるのは、
“どんな使い方がある？”だけのパターン
それ以上に大切なのが
“なぜ大切に使い続けていくのか”

聖和小学校115年を見つめ直すことで、
聖和に、西神楽に必要で大切な場所だと
改めてわかってこんな使い方がしたいと
いう思いが湧いてくるのでは!!

先輩たちが残してくれた記念誌



60周年記念誌

70周年記念誌

100周年記念誌

聖和小学校115年をみつめる

地域の黎明期 (明治)

明治28年(1895) 御料地だったこの地に入植開拓開始

明治31年(1898) 鉄道が旭川～辺別間で開通

明治33年(1900) 聖和小学校開校

【時代 国内／国外】

1868年明治元年

- 1872年
明治5年学生発布
- 1884年
日清戦争
- 1894年
日露戦争

明治44年 尋常小学校第11回卒業式



聖和小学校誕生の地



風景(明治32年)

入植したころの家族
(明治43年ごろ)



聖和小学校115年みつめる

発展期 (大正)

大正3年(1914) 前年忠別発電所稼働、神楽村に点灯

大正11年(1922) 聖和小学校高等科設置の陳情 有志が私財を投じ教室増設、昭和5年高等科設置

大正15年(1926) 神楽村電力利用組合を組織し配電を延長、昭和元年西神楽市街地に点灯

【時代 国内／国外】
1912年大正元年

- 1914年
第1次世界大戦
- 1919年
世界恐慌
- 1923年
関東大震災
- 1926年
十勝岳大噴火

大正4年 尋常小学校卒業第15回



大正14年 尋常小学校第25回



大正期 西神楽10号



大正13年
校舎改築落成



聖和小学校115年をみつめる

発展から動乱期
(昭和 終戦まで)

昭和3年(1928) 村内にバス初運
行(旭川—美瑛線)

昭和13年(1938)～ 新入生が急
増(45～52人) 昭和19年より聖和
6区会館を借料し一部生徒収容

昭和17年(1942) 西神楽第二国
民学校から聖和国民学校へ校名
変更

【時代 国内／国外】
1926年昭和元年

- 1931年
満州事変
- 1937年
日中戦争
- 1941年
国民学校
太平洋戦争

昭和10年 尋常小学校第35回



昭和20年 国民学校初等科卒業式第45回



昭和10年ごろ
運動会



昭和10年 運動会



昭和12年ごろ 朝礼風景



昭和12年ごろ 運動会



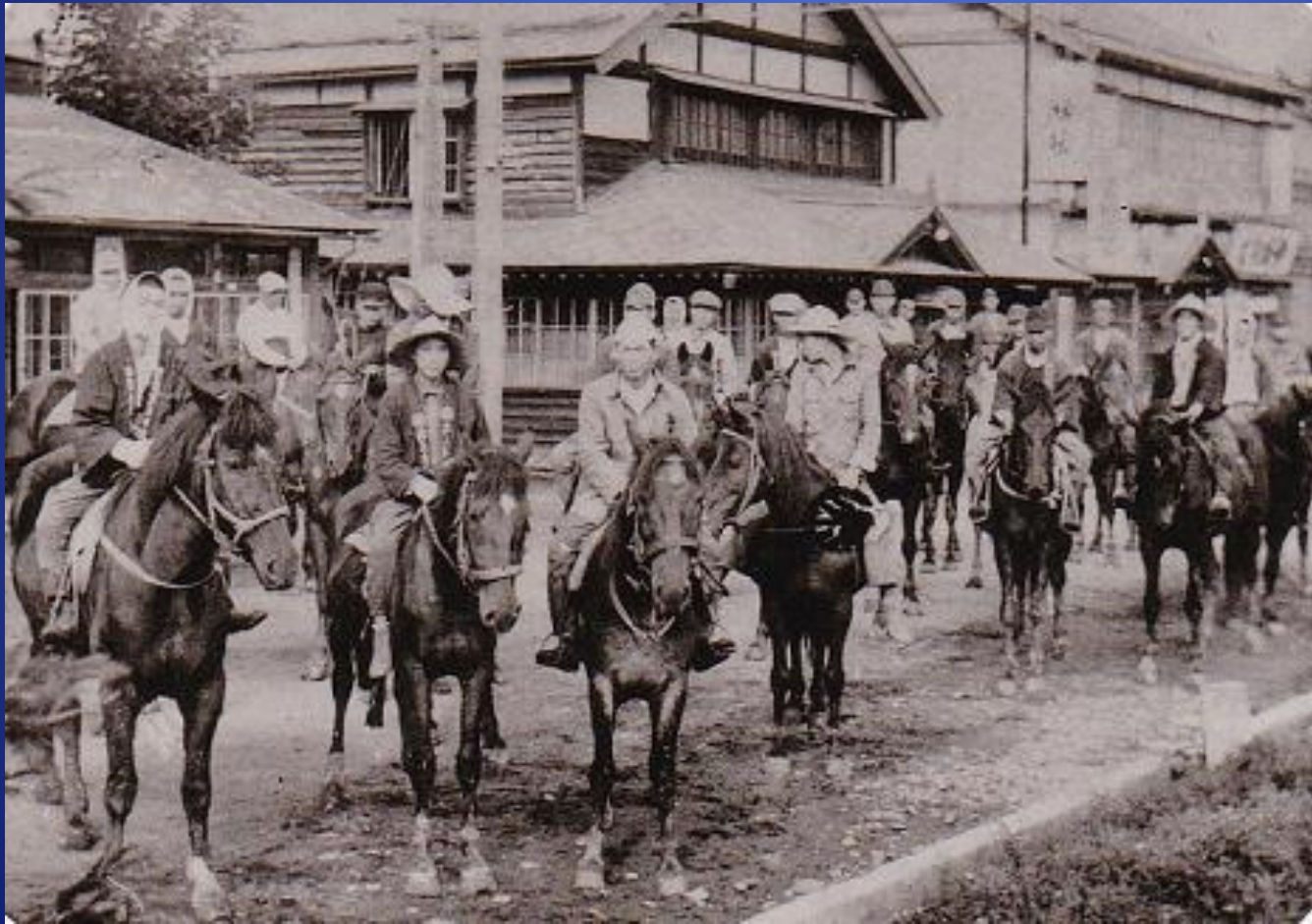
昭和10年ごろ
教員住宅



昭和15年当時



昭和14年
軍用保護馬行軍實習会
旧西神楽郵便局前



軍隊基礎訓練 女子生徒



辺別駅(西神楽駅)
出征兵士の壮行風景



国防婦人会による 慰問袋作り



聖和小学校115年をみつめる

復興成長期 (昭和戦後期)

昭和25年(1950) 聖和小学校開
校50周年式典

昭和32年(1957) 国鉄富良野線西
聖和乗降所設置(設置費用は地区
寄付)

昭和43年(1968) 旭川市・神楽町
合併

昭和55年(1980) 聖和小学校80周
年記念式典

【時代 国内／国外】

1945年終戦

- 1947年
憲法施行
- 1964年
東京オリンピック
- 1970年
大阪万博
- 1972年
沖縄本土復帰
- 1988年
青函トンネル開通

昭和30年 新制小学校第8回(55回)



昭和40年 第18回(65回)



昭和50年 第28回(第75回)



昭和60年 第38回(第85回)



昭和20年当時 祭礼

神楽神社祭礼

西神楽駅前





昭和25年ごろ
学校での催し
地域の人も集まって



昭和26年ごろ
小学校校庭

女子手踊り
勝竜寺境内



昭和29年 国体聖火リレー



昭和29年9月
台風15号に屋根がはぎ取られた



昭和33年 体育館の竣工



昭和33年 同窓会・婦人会から ピアノが寄贈

同窓会・婦人会から
寄贈されたピアノ



きょう盛大に落成式

神楽聖和の体育館成る

神楽聖和小学校体育館落成式は一日行が、同館は鉄筋コンクリート、トラス組。ステージは特別

①体育館 ②同窓会寄贈のピアノ

教室としても使用できるという新形式のもので、蛍光灯十三個をつけている。

同窓会は記念事業として町内外同窓生にも呼びかけ、校下婦人会と協力して、グラランドピアノ

一台(三十九万円)ステージ引

幕、三平方尺の大鏡、鉄棒、テープレコーダーなどを、また正面玄関はPTAが寄付した。

国保条例の一 上富良野

部など可決 町議会第

上富良野町議会 六回定例

会は二十九日午前九時十五分開会

「町立国保病院往診、手術、助産手当支給条例の一部改正案」「町国民保険条例の一部改正案」など八議案をいずれも可決した。



昭和37年 校舎改築



改築後の校舎と体育館と グラウンド(野球少年たち)



昭和39年の授業風景

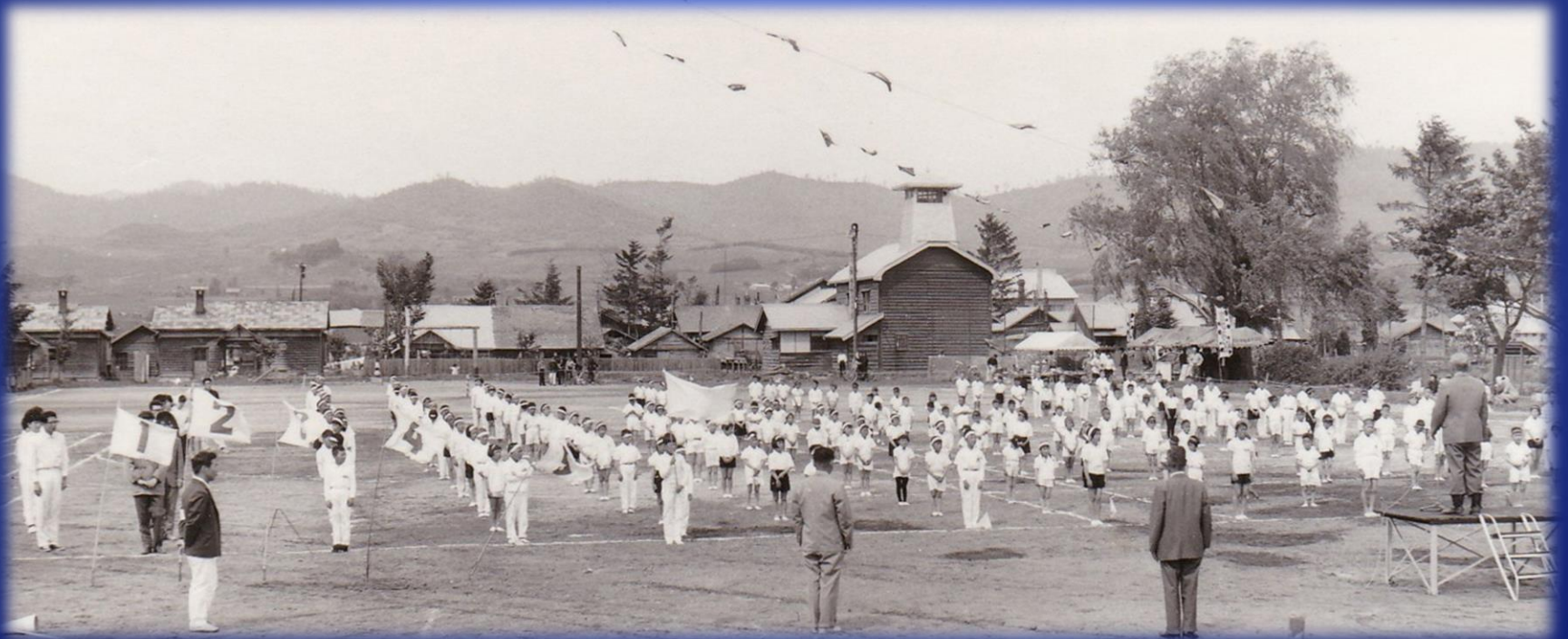
昭和45年調理実習



昭和39年 スキー授業



昭和41年 運動会



昭和42年 遠足風景



昭和42年 簡易プール設置



聖和野球少年団

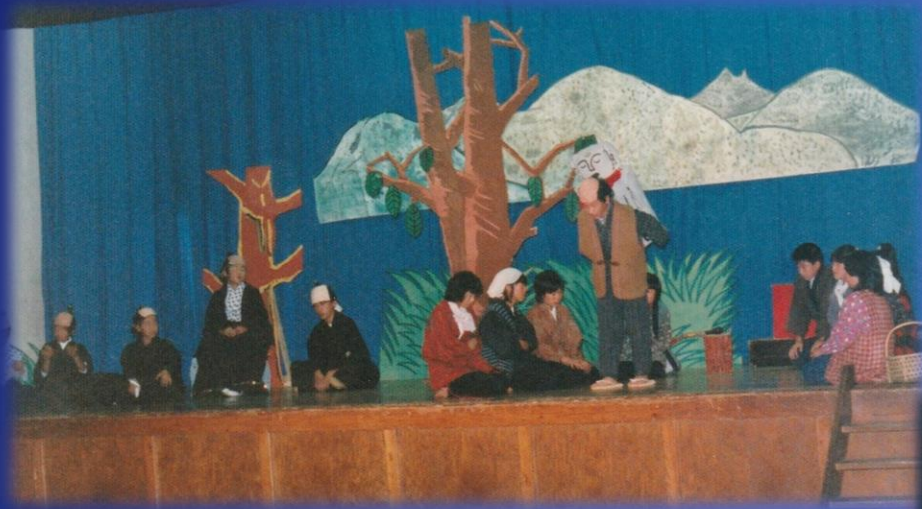


給食風景

校舎新装（昭和60年）



昭和60年(1985) 学芸会



聖和小学校115年をみつめる

【時代国内／国外】
1989年平成元年

- 1995年
阪神淡路大震災
地下鉄サリン事件
- 2001年 ミレニアム
- 2011年
東日本大震災
- 2016年
北海道新幹線開通

平成7年 第48回(第95回)



平成27年



第114回 旭川市立聖和小学校卒業証書授与式 平成27年3月20日

平成4年 神楽獅子保存会



平成4年(1992) 聖和っ子祭



平成7年
学校プール完成



平成8年
グラウンド全面改修



平成12年(2000) 100周年記念 タイムカプセル(80周年記念)オープン



タイムカプセル2000



開校100周年 記念碑



記念式典



2000年 開校100周年航空写真



平成14年 女子手おどり



平成15年ウィンターサーカス 雪の学校



あらためて聖和小学校は 地域の宝物でしたね

宝物の場所は

- つどい、係わり、支えて、
つくってきたもの
- 集わないと失ってしまう場所
- 集うと私たちが元気になって、
地域が元気になる だから・・・